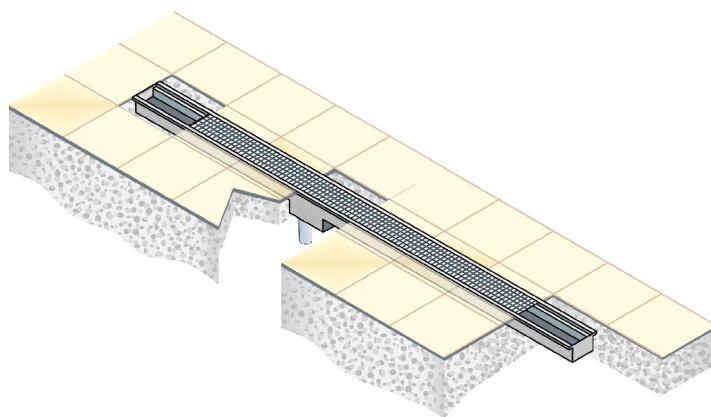
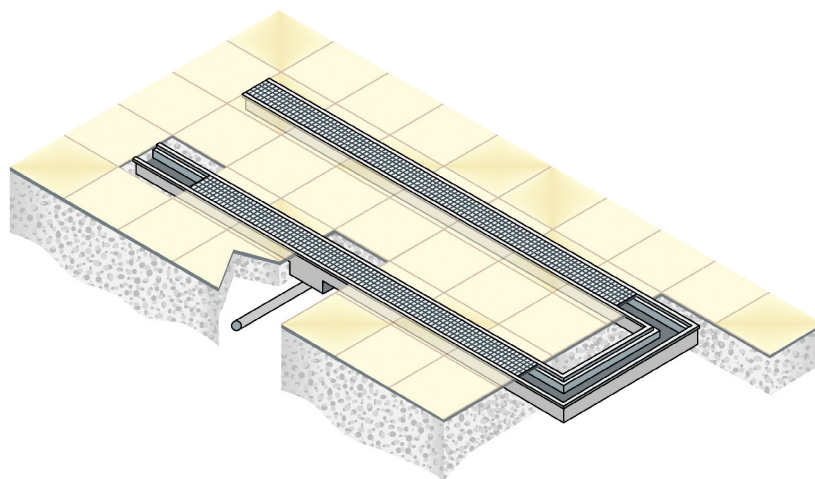


**SCHEDA TECNICA CANALE CON
COPERCHIO GRIGLIATO ICxC G**
ACCIAIO INOX AISI 304/316



SCHEMA MONTAGGIO A PAVIMENTO DEL CANALE CON COPERCHIO GRIGLIATO
E POZZETTO SIFONATO CON SCARICO VERTICALE



SCHEMA MONTAGGIO A PAVIMENTO DEL CANALE CON COPERCHIO GRIGLIATO
E POZZETTO SIFONATO CON SCARICO LATERALE

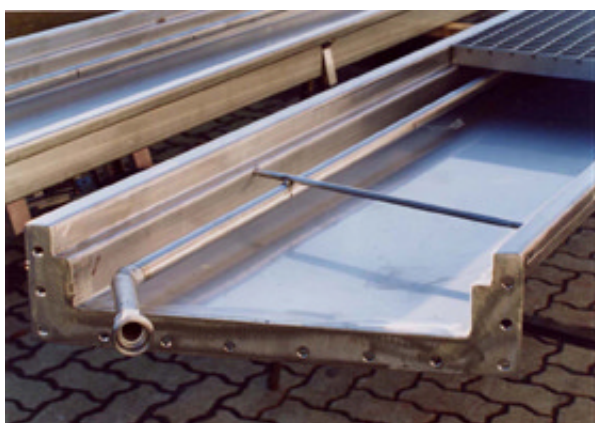
**SCHEMA TECNICO CANALE CON
COPERCHIO GRIGLIATO ICxC G**
ACCIAIO INOX AISI 304/316



IL CANALE PUO' ESSERE REALIZZATO COME DA DISEGNO FORNITO DAL CLIENTE. PER TRATTI DI LUNGHEZZA SUPERIORE A ML. 6 SI RICORRE ALL'USO DI FLANGIATURE ALLO SCOPO DI FACILITARE IL TRASPORTO E LA MESSA IN OPERA DEL CANALE STESSO.

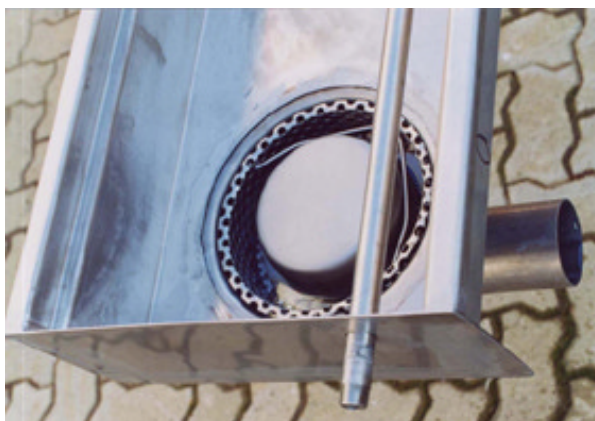
PARTICOLARMENTE EFFICACE E COMODO L'ACCESSORIO DEL LAVAGGIO INTEGRATO REALIZZATO CON TUBO INOX DA 1/2".

PARTICOLARE DELLA FLANGIATURA UTILIZZATA PER TRATTI DI CANALE DI LUNGHEZZA SUPERIORE A ML.6. SI PUO' INOLTRE NOTARE IL TUBO PER IL LAVAGGIO CON APPOSITO BOCCHETTONE IN CORRISPONDENZA DELLA FLANGIATURA.

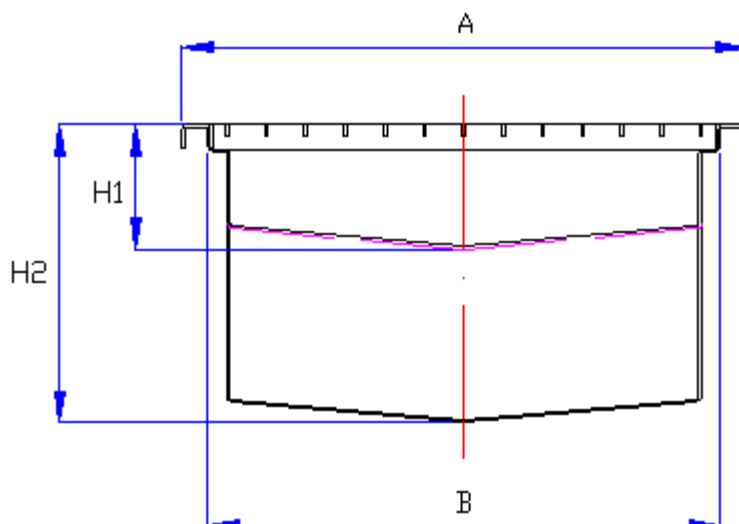


IL CHIUSINO SIFONATO PUO' TROVARSI IN POSIZIONE TERMINALE O INTERMEDIA RISPETTO ALLO SVILUPPO DEL CANALE. A SECONDA DELLA LUNGHEZZA DEL CANALE E DEGLI SCARICHI PREVISTI DIVERSI CHIUSINI POSSONO ESSERE NECESSARI. LA FORMA E LE DIMENSIONI DEGLI STESSI SONO COMUNQUE VARIABILI A SECONDA DEL MODELLO DEL CANALE E DELLE ESIGENZE DEL CLIENTE.

PARTICOLARE DI UN CHIUSINO SIFONATO IN POSIZIONE TERMINALE CON SCARICO LATERALE REALIZZATO SU UNA CANALA MODELLO G30. SI PUO' INOLTRE NOTARE IL TUBO PER IL LAVAGGIO CON APPOSITO TRONCHETTO IN CORRISPONDENZA DEL TAPPO DEL CANALE.



SCHEDA TECNICA CANALE CON
COPERCHIO GRIGLIATO ICxC G
ACCIAIO INOX AISI 304/316



SEZIONE TIPICA DI UN CANALE CON COPERCHIO GRIGLIATO ICXC G

| MODELLO | DIMENSIONI (mm) | | | |
|----------|-----------------|-----|----------------|----------------------|
| | A | B | H ₁ | H ₂ |
| ICxC G15 | 150 | 100 | A RICHIESTA | H ₁ + I*L |
| ICxC G20 | 200 | 150 | A RICHIESTA | H ₁ + I*L |
| ICxC G25 | 250 | 200 | A RICHIESTA | H ₁ + I*L |
| ICxC G30 | 300 | 250 | A RICHIESTA | H ₁ + I*L |
| ICxC G35 | 350 | 300 | A RICHIESTA | H ₁ + I*L |
| ICxC G40 | 400 | 350 | A RICHIESTA | H ₁ + I*L |

I = PENDENZA INTEGRATA PARI A 5-10 MM./ML.

L = LUNGHEZZA CANALE IN ML.