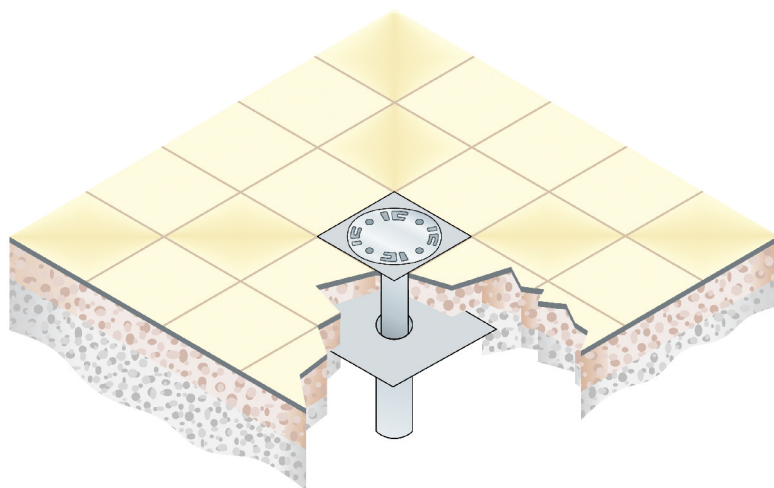
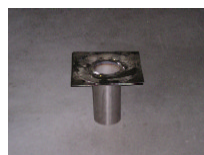
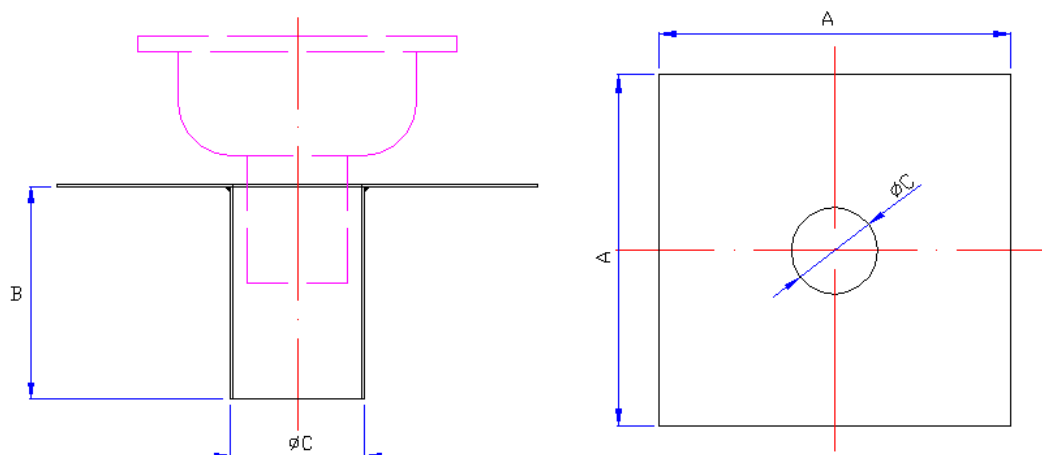


**SCHEDA TECNICA
MESSICANO SERIE ICxP M
ACCIAIO INOX AISI 304/316**



SCHEMA MONTAGGIO A PAVIMENTO DI UN CHIUSINO ICxP M

IL CHIUSINO ICxP M, DETTO USUALMENTE MESSICANO, VIENE INSTALLATO SOTTO ALLO STRATO IMPERMEABILIZZANTE POSTO AL LIMITE FRA LA ZONA DI RIEMPIMENTO, DOVE E' ALLOGGIATO IL CHIUSINO, SOTTOSTANTE IL PIANO DI CALPESTIO (DI COLORE ROSSASTRO IN FIGURA) EL IL SOLAIO (DI COLORE GRIGIO IN FIGURA) .



DISEGNI TECNICI DEL CHIUSINO ICxP M

| MODELLO | DIMENSIONI (mm) | | |
|----------|-----------------|-------------|--------|
| | A | B | • C |
| ICxP M20 | 250 | A RICHIESTA | 73 |
| ICxP M30 | 350 | A RICHIESTA | 80/100 |